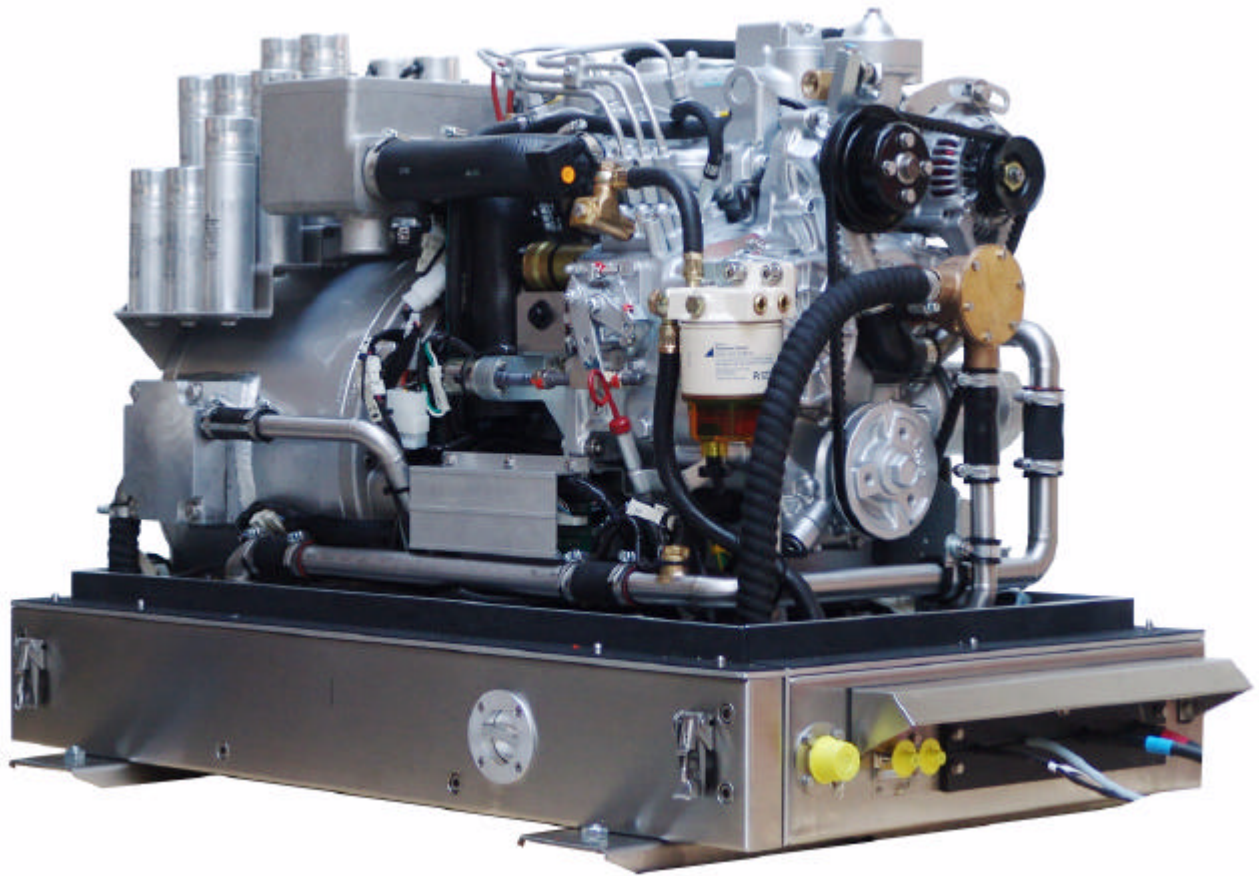


# **Fischer Panda**

## **Installation Manual**

**Installation, Maintenance and Trouble shooting**



3.2.05

Panda PMS 16NE E-TEC\_Manual s00700.V01

### **Marine Generator Panda Panda PMS 16NE E-TEC**

120V/240V - 60 Hz

**Icemaster Fischer Panda**

## E.4 Inspection checklist for services

Inspection-Category				Inspection work			
A	Installation check	D	100 h	1)	check	4)	change
		E	500 h	2)	measure	5)	sealing
B	daily	F	1000 h	3)	clean	6)	check isolation
C	35 - 50 h	G	5000 h				

	Inspection-Category							Inspection work
	A	B	C	D	E	F	G	
01.	5)	5)	5)	5)	5)	5)	4)	coolant water hoses
02.	1)	1)	1)	1)	1)	4)	4)	raw water pump (impeller)
03.	1)	1)	3)	3)	3)	3)	3)	water separator / fuel pre-filter
04.	1)	1)	4)	4)	4)	4)	4)	engine oil
05.			4)	4)	4)	4)	4)	oil filter
06.	1)	1)	1)	4)	4)	4)	4)	air filter
07.	1)	1)	1)	1)	1)	1)	1)	fuel lines (leaks)
08.	1)	1)	1)	4)	4)	4)	4)	fine particle fuel filter
09.	1)		1)		1)	1)	1)	valve clearance
10.	1)	1)	4)	5)	4)	4)	4)	valve cover gasket
11.			1)		1)	1)	1)	coolant therm (sensor)
12.			1)		1)	1)	1)	exhaust temp sensor
13.			1)		1)	1)	1)	oil pressure sensor
14.		1)	1)	1)	1)	1)	1)	belt tension
15.	1)	1)	1)	1)	4)	4)	4)	"V" belts
16.						1)	1)	Thermostat
17.	1)	1)	1)	1)	1)	1)	1)	generator & engine screws
18.	1)	1)	1)	1)	1)	1)	1)	unit's base mount screws
19.	6)	6)	6)	6)	6)	6)	6)	check electrical cables
20.	1)	1)	1)	1)	1)	1)	1)	motor reinforced mountings
21.	1)	1)	1)	1)	1)	1)	1)	actuator mounting
22.	1)	1)	1)	1)	1)	1)	1)	starter motor mounting screws
23.	1)	1)	1)	1)	1)	1)	1)	screws generator-engine
24.	1)	1)	1)	1)	1)	1)	1)	voltage output of alternator 12 V
25.	2)		2)	2)	2)	2)	2)	input temp of coolant under load
26.	2)		2)	2)	2)	2)	2)	outlet temp of coolant under load
27.						4)	4)	generator rotor bearing
28.			1)	1)	1)	1)	1)	signs of corrosion to generator
29.			1)	1)	1)	1)	1)	check generator coolant block
30.			1)	1)	1)	1)	1)	capacitors in AC-Control box
31.	1)		1)	1)	1)	1)	1)	ASB function test
32.	1)		1)	1)	1)	1)	1)	VCS function test
33.	2)		2)	2)	2)	2)	2)	voltage without load
34.	2)		2)	2)	2)	2)	2)	voltage under load
35.	2)		2)	2)	2)	2)	2)	generator output under load
36.	2)		2)	2)	2)	2)	2)	engine speed (rpm)
37.						1)	4)	injector test
38.						1)	1)	compression
39.	1)	1)	1)	1)	1)	1)	1)	hose clips